

Psykose og rusmisbruk; noen teorier om hvorfor

TK Larsen

Professor dr. med UiB

KRUS

teorier om comorbiditet

teorier om comorbiditet

- nevral diatese stress-modellen

teorier om comorbiditet

- nevral diatese stress-modellen
- akkumulative risiko-faktor hypotesen

teorier om comorbiditet

- nevral diatese stress-modellen
- akkumulative risiko-faktor hypotesen
- selv-medisinering hypotesen

teorier om comorbiditet

- nevral diatese stress-modellen
- akkumulative risiko-faktor hypotesen
- selv-medisinering hypotesen
- dysfunksjon i belønnings-systemet

neural diathese-stress

neural diathese-stress

- en underliggende neurobiologisk sårbarhet interagerer med omgivelses-relatert stress (som stoffmisbruk)

nevral diatese-stress

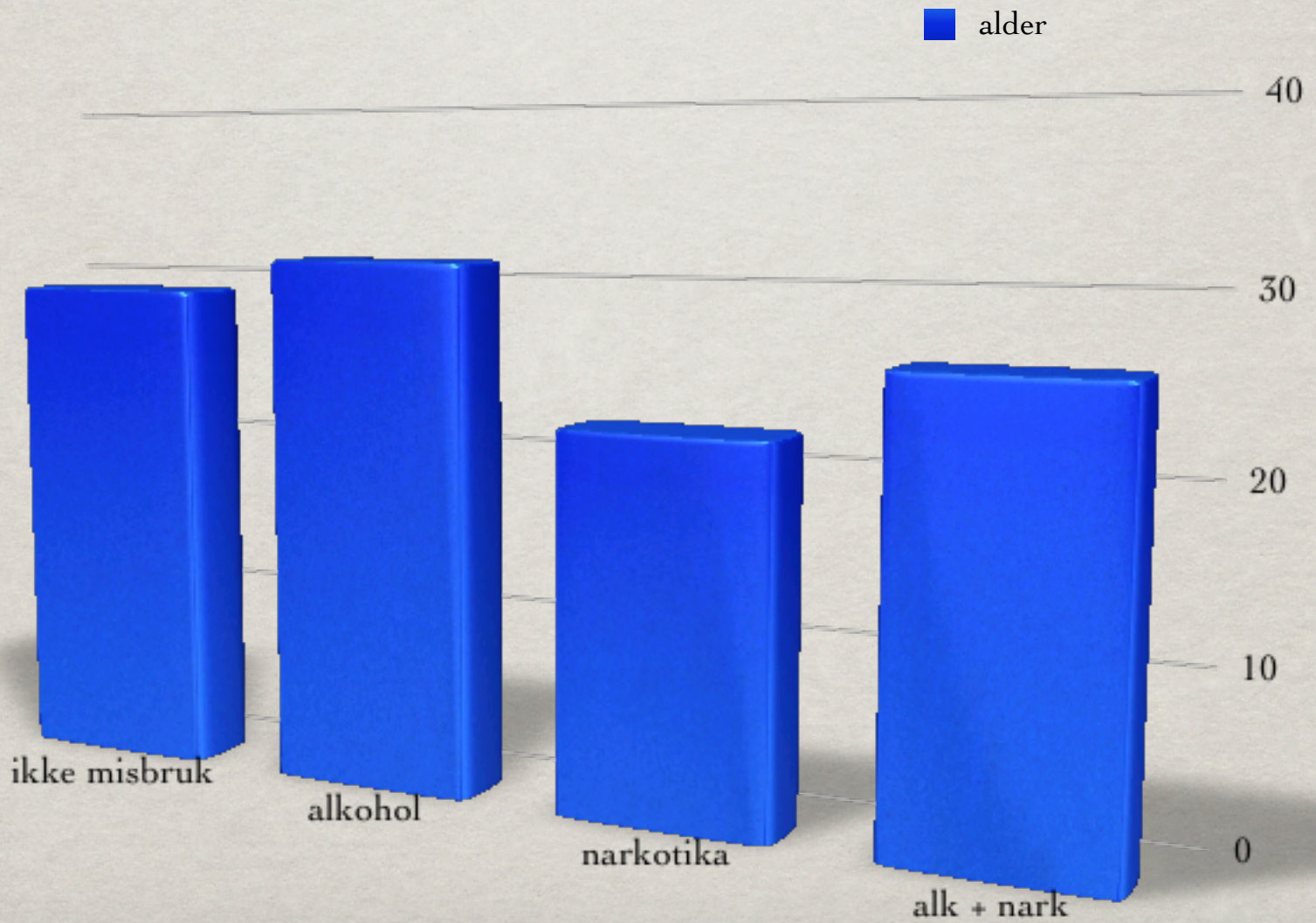
- en underliggende neurobiologisk sårbarhet interagerer med omgivelses-relatert stress (som stoffmisbruk)
- noen studier viser at stoffmisbruk er korrelert med tidlig debut av psykose

■ alder

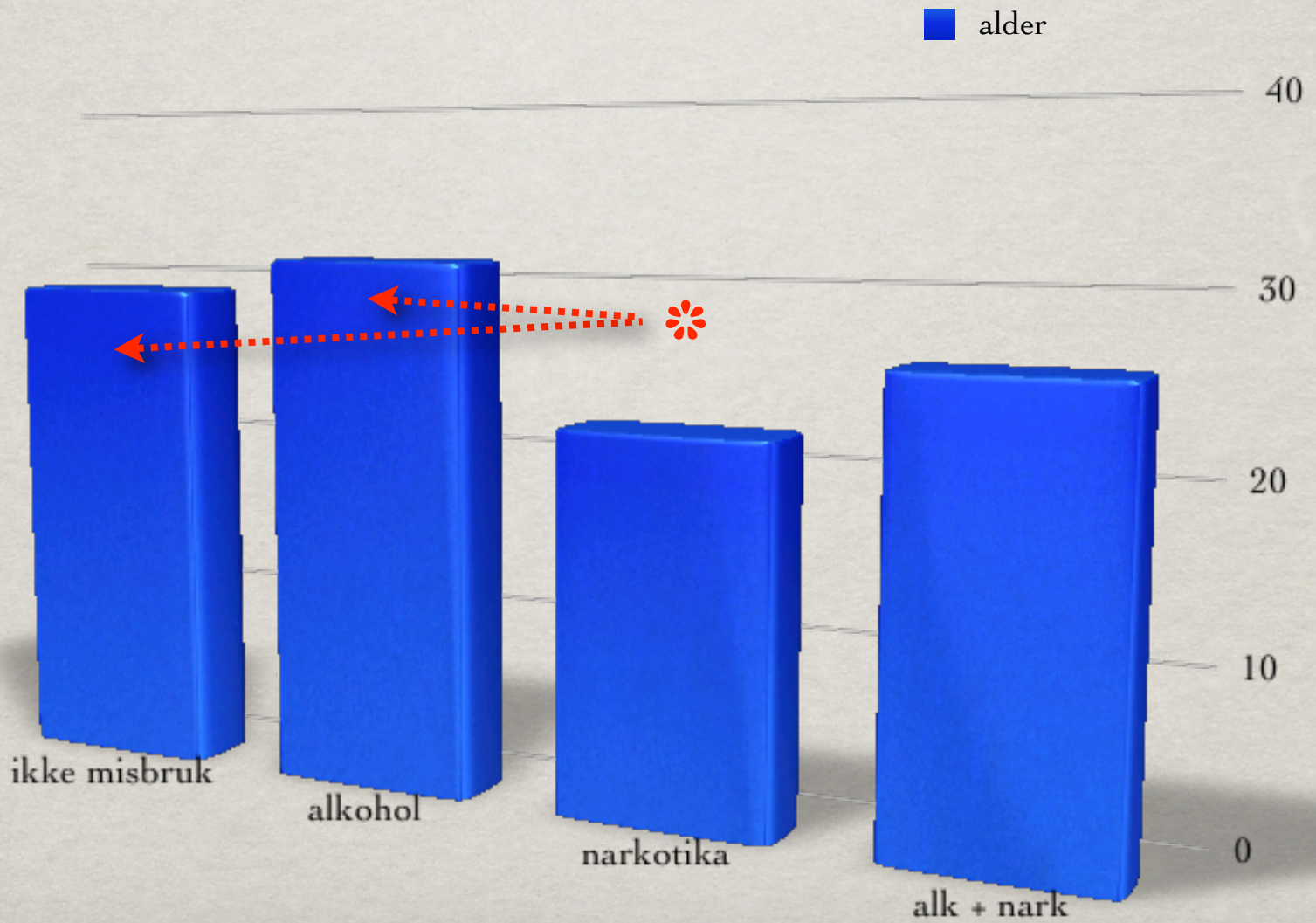
TIPS

■ alder

TIPS



TIPS



COMT

COMT

- ungdommer som har "high output" catechol O-methyltransferase polymorfisme (Val/Val) har høyere risiko for psykose-utvikling om de misbruker cannabis

COMT

- ungdommer som har "high output" catechol O-methyltransferase polymorfisme (Val/Val) har høyere risiko for psykose-utvikling om de misbruker cannabis
- COMT er et enzym som er involvert i inaktivering av katekolamine neurotransmittere; dopamin, epinefrin og norepinefrin

COMT

- ungdommer som har "high output" catechol O-methyltransferase polymorfisme (Val/Val) har høyere risiko for psykose-utvikling om de misbruker cannabis
- COMT er et enzym som er involvert i inaktivering av katekolamine neurotransmittere; dopamin, epinefrin og norepinefrin
- COMT er et extracellulært enzym som bryter ned dopamin etc i synapsen

COMT

COMT

- COMT er også navnet på genet som koder enzymet

COMT

- COMT er også navnet på genet som koder enzymet
- en polymorfisme for COMT-genet (en relativt vanlig variant) er relatert til kognitiv evne - executive funksjoner

COMT

- COMT er også navnet på genet som koder enzymet
- en polymorfisme for COMT-genet (en relativt vanlig variant) er relatert til kognitiv evne - executive funksjoner
- COMT-polymorfismen = aminosyren Valin ertsatter metionin; dette fører til at Dopamin kataboliseres (nedbygges) 4 ganger mer enn ved den vanlige varianten. Dvs Dopamin reduseres betraktelig i den synaptiske spalten

COMT

- COMT er også navnet på genet som koder enzymet
- en polymorfisme for COMT-genet (en relativt vanlig variant) er relatert til kognitiv evne - executive funksjoner
- COMT-polymorfismen = aminosyren Valin ertsatter metionin; dette fører til at Dopamin kataboliseres (nedbygges) 4 ganger mer enn ved den vanlige varianten. Dvs Dopamin reduseres betraktelig i den synaptiske spalten
- Sammenhengen mellom kognitiv problemer og COMT-varianten skjer i frontal-lappen

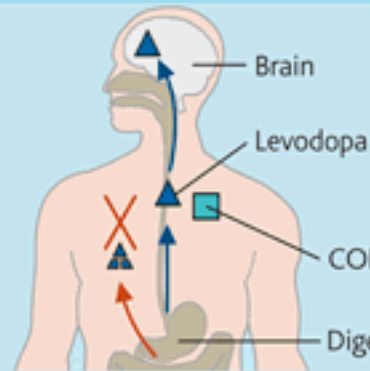
COMT

- COMT er også navnet på genet som koder enzymet
- en polymorfisme for COMT-genet (en relativt vanlig variant) er relatert til kognitiv evne - executive funksjoner
- COMT-polymorfismen = aminosyren Valin ertsatter metionin; dette fører til at Dopamin kataboliseres (nedbygges) 4 ganger mer enn ved den vanlige varianten. Dvs Dopamin reduseres betraktelig i den synaptiske spalten
- Sammenhengen mellom kognitiv problemer og COMT-varianten skjer i frontal-lappen
- Også teorier om COMT-polymorfisme og sent debuterende schizofreni

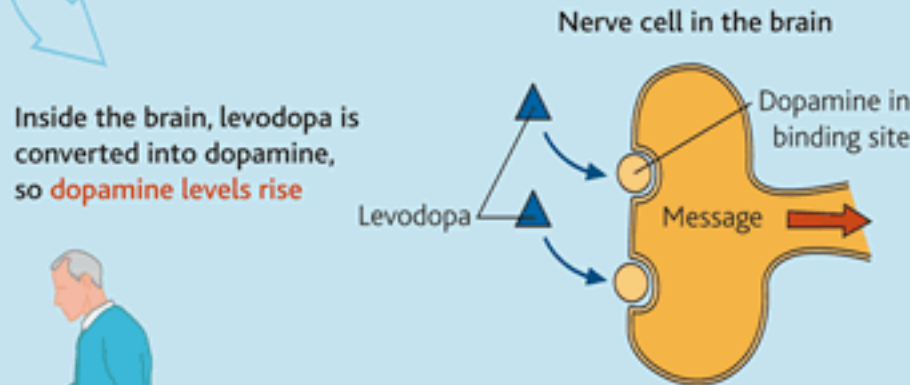
COMT

COMT

Low dopamine levels make movement awkward



Person with PD takes a COMT inhibitor which prevents levodopa from being broken down before it reaches the brain



Messages improve, so movement is restored

neural diathese-stress

nevral diatese-stress

- pasienter med schizofreni har tendens til tilbakefall selv ved lave doser narkotika

nevral diatese-stress

- pasienter med schizofreni har tendens til tilbakefall selv ved lave doser narkotika
- psykose representerer en vulnerabilitet for negative konsekvenser av både alkohol og narkotika

akkumulativ risiko

akkumulativ risiko

- mennesker med psykose har ofte svikt i kognitive, sosiale, utdannelses- og arbeidsrelaterte problemer; samt fattigdom, traumatisering og eksponering for avvikende eller misbrukende familie-sosiale situasjoner

akkumulativ risiko

- mennesker med psykose har ofte svikt i kognitive, sosiale, utdannelses- og arbeidsrelaterte problemer; samt fattigdom, traumatisering og eksponering for avvikende eller misbrukende familie-sosiale situasjoner
- alt dette er også risiko-faktorer for rusmisbruk

selvmedisinering

selvmedisinering

- mennesker med psykose bruker stoff for å redusere symptomer ved lidelsen

selvmedisinering

- mennesker med psykose bruker stoff for å redusere symptomer ved lidelsen
- eller motvirke bivirkninger av medisiner

selvmedisinering

- mennesker med psykose bruker stoff for å redusere symptomer ved lidelsen
- eller motvirke bivirkninger av medisiner
- men korrelasjonene er svake og en del studier viser at rusmisbruk starter før bruk av medikamenter

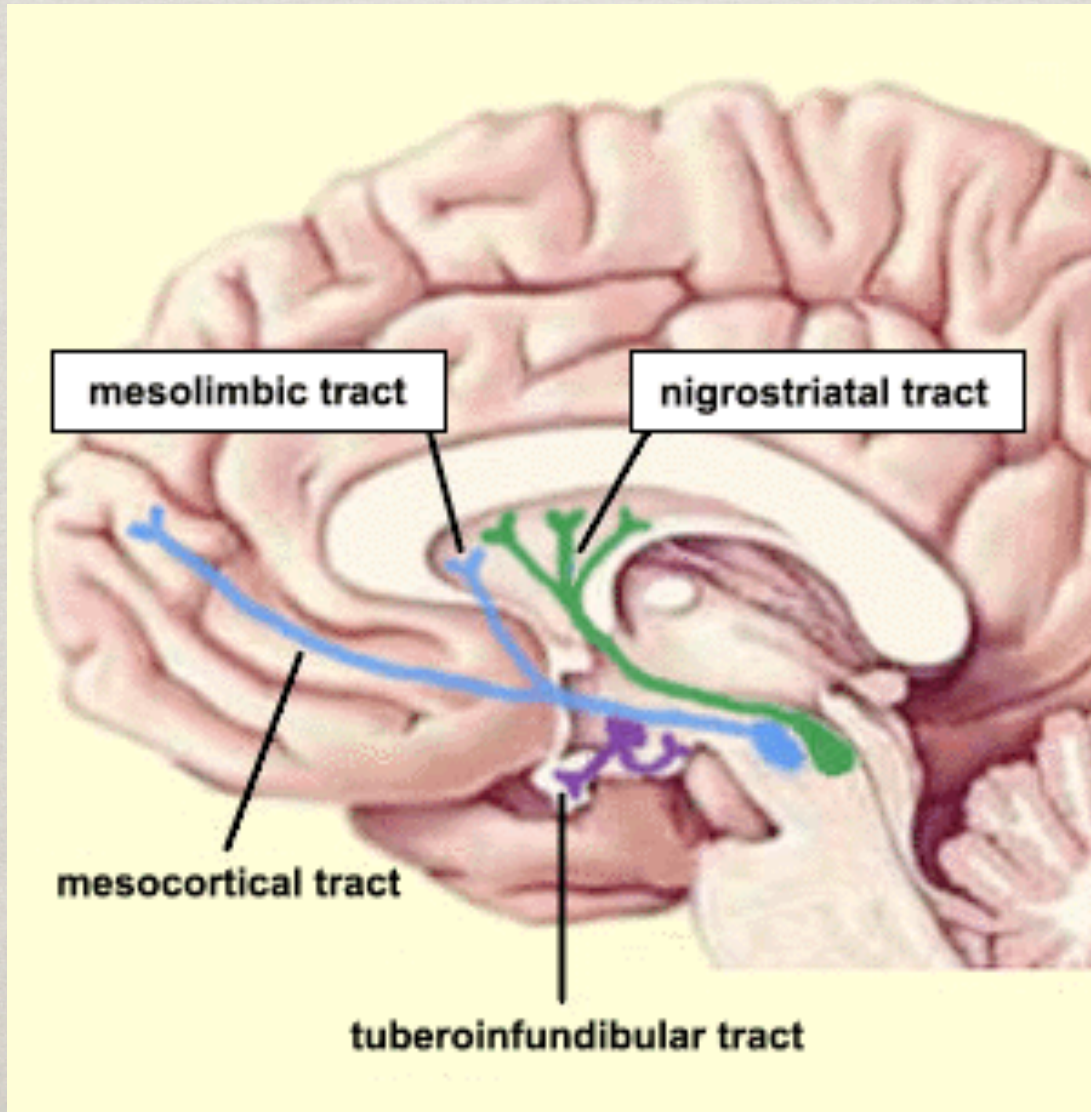
dysfunksjon i belønningssystemet

dysfunksjon i belønningssystemet

- ved schizofreni har man nedsatt funksjon i det dopamin-regulerte belønningssystemet

dysfunksjon i belønningssystemet

- ved schizofreni har man nedsatt funksjon i det dopamin-regulerte belønningssystemet
- rusmisbruk forsterker belønningsopplevelsene - gir "normale" forhold



dysfunksjon i belønningssystemet

