

PRIMÆR
FOREBYGGING AV
PSYKOSE: ER DET
MULIG?

TK LARSEN
PROFESSOR DR MED
UIB & SUS
FORSKNINGSLEDER VED REGIONALT
SENTER FOR KLINISK
PSYKOSEFORSKNING
STAVANGER UNIVERSITETS-SYKEHUS
PSYKIATRISK KLINIKK

PLAN

- ☼ litt om begreper
- ☼ internasjonale studier
- ☼ TOPP
- ☼ oppsummering

JEG ER

- ☼ skeptisk
- ☼ problemet med klinisk erfaring er at den har store feilkilder...
- ☼ man MÅ korrigere med empiri
- ☼ man MÅ bruke begreper som ivaretar de som ikke konverterer
- ☼ er UHR et slikt?

TIPS

sekundær forebygging

primær forebygging

TOPP

prodrom

VUP

behandling

start av psykose

INTERNATIONALE STUDIER (ET UTVALG...)

EDIE

- Early Detection and Intervention Evaluation
- Manchester, UK
- Evaluation of the effect of cognitive therapy (n=35) vs. monthly monitoring (n=23) in preventing transition to psychosis
- Randomised controlled trial, 12 months monitoring (CT for 6 months)
- Transition rate (according to PANSS score): cognitive therapy: 6% (n=2), monitoring 22% (n=5). Effect of cognitive therapy statistically significant

PACE

- Personal Assessment and Crisis Evaluation
- Melbourne, Australia
- N = 104
- Determine rate of transition to psychosis in a group of UHR-subjects, and identify potential predictors for the construction of a prediction rule
- Naturalistic, prospective and descriptive follow up-study, 12 months
- Non-specific intervention
- Transition rate 34.6% (n=36) within 12 months

FETZ

- **Früherkennungs- und Therapiezentrum für psychotische Krisen**
- Cologne, Germany
- N = 110
- To determine prognostic accuracy of basic symptoms in subjects in a putative prodromal state of schizophrenia
- Prospective, comparative follow-up study. 110 subjects with basic symptoms at base line, 50 without
- No intervention offered by the study
- Diagnosis of schizophrenia at average follow up of 9.6 years: 49.4% (n=79) of full sample, 77 of these experienced basic symptoms at base line.

BONN EARLY RECOGNITION STUDY

- Bonn and Cologne, Germany
- N = 78
- Determination of predictive validity of basic symptoms among psychiatric outpatients suspected to be in the prodromal phase of schizophrenia
- Prospective, comparative longitudinal follow-up study. 78 subjects with basic symptoms at baseline, 18 without.
- No intervention offered
- Diagnosis of schizophrenia at average follow up of 8 years: 58% (n=56) of full sample (all with basic symptoms at base line).

NAPLS

- North American Prodromal Longitudinal Study
- 8 sentre
- 291 SIPS-positive pasienter
- oppfølging 2,5 yrs

RESULTATER

- genetisk syndrom; 0.7%
- BIPS; 2.4%
- APS; 96.9%
- 35% konversjonsrate

HVA PREDIKERER KONVERSJON I NAPLS?

- genetisk risiko + nylig funksjonsfall
- uvanlig tankeinnhold
- mistenksomhet
- sosial dysfunksjon
- tidligere rusmisbruk
- kombinasjon av 2 eller 3 av disse variablene førte til en kraftig økning av prediktiv kraft (68-80%) sammenliknet med prodromal kriteriene alene

TOPP = TIDLIG OPPDAGELSE AV PREPSYKOSE

1997- pågår

Midt-Sør-sektor i Rogaland fylke

støttet av NARSAD (National Alliance for
Research in Schizophrenia And Depression);
young investigator award TK Larsen 1998

TOPP

PANSS under 4 på “psykose-variablene” &
ikke psykose

alder 15-65

ingen tidligere bruk av antipsykotika

vi kaller dette (APS); hypopsykose

TOPP

SIPS (structured interview for prodromal symptoms) - utviklet av PRIME-gruppen ved Yale (McGlashan, Woods and Miller) 2000

baserer seg på BSABS; CAARMS etc

inneholder kriterier for psykose og prepsykose

TOPP arrangerer regelmessig kurs i SIPS

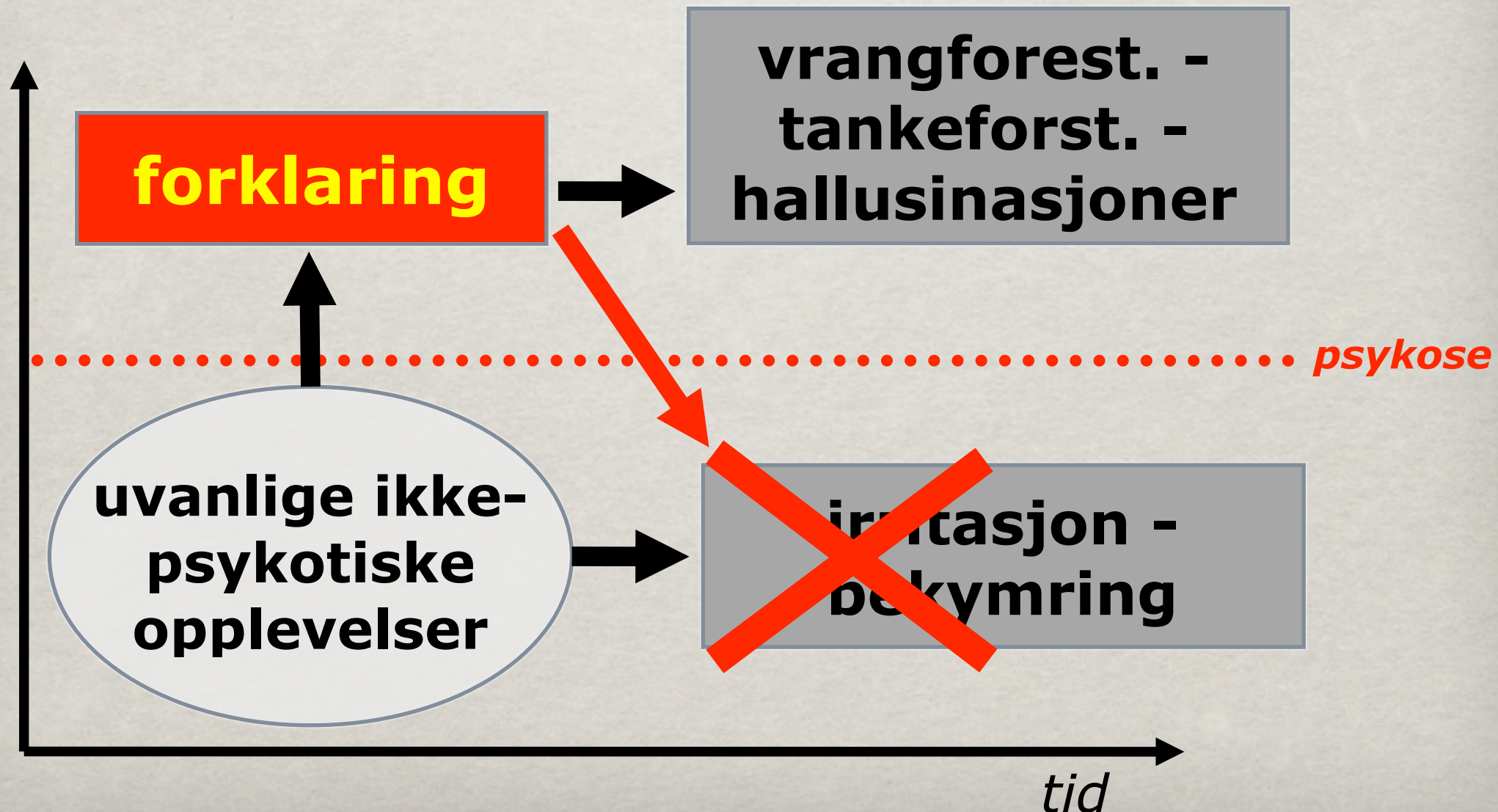
SIPS

~~brief intermittent psychotic states~~

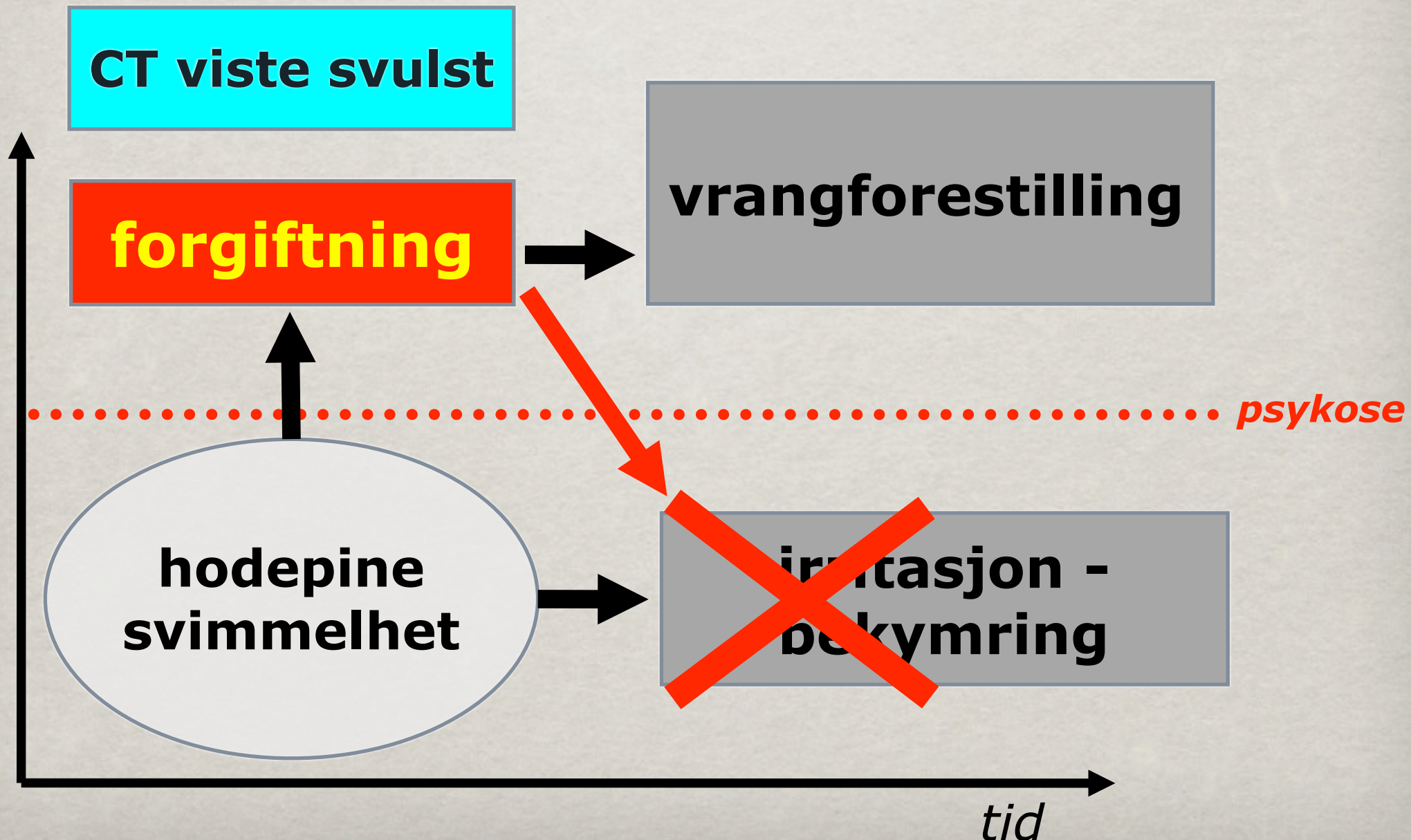
attenuated positive prodromal symptom
state

(genetic risk and recent deterioration)

Basic Symptoms



"Kari"



Hypopsykose

- svake positive symptomer
- er en symptomatisk tilstand
- beskriver en tilstand som krever behandling (om pas ønsker det)
- parallell til hypomani

utredning i TOPP

- Instrumenter
 - SIPS/ PANSS/ SCID/ GAF
 - Premorbid functioning, social functioning and QoL
 - Substance abuse
 - Family history and trauma
 - Neurocognitive functioning
 - Rorschach
 - Narrative competence; the SNAPP-study (Script – Log)

oppfølging i TOPP

- baseline; full utredning
- 3 mndr: SIPS, PANSS, GAF
- 1, 2 og 5 år; full utredning

behandling i TOPP

- ikke antipsykotika
- psykoterapi
 - behandling av hypopsykose
 - behandling av andre tilstander; angst, depresjon, misbruk etc
- rehabilitering
 - skole/arbeid/økonomi

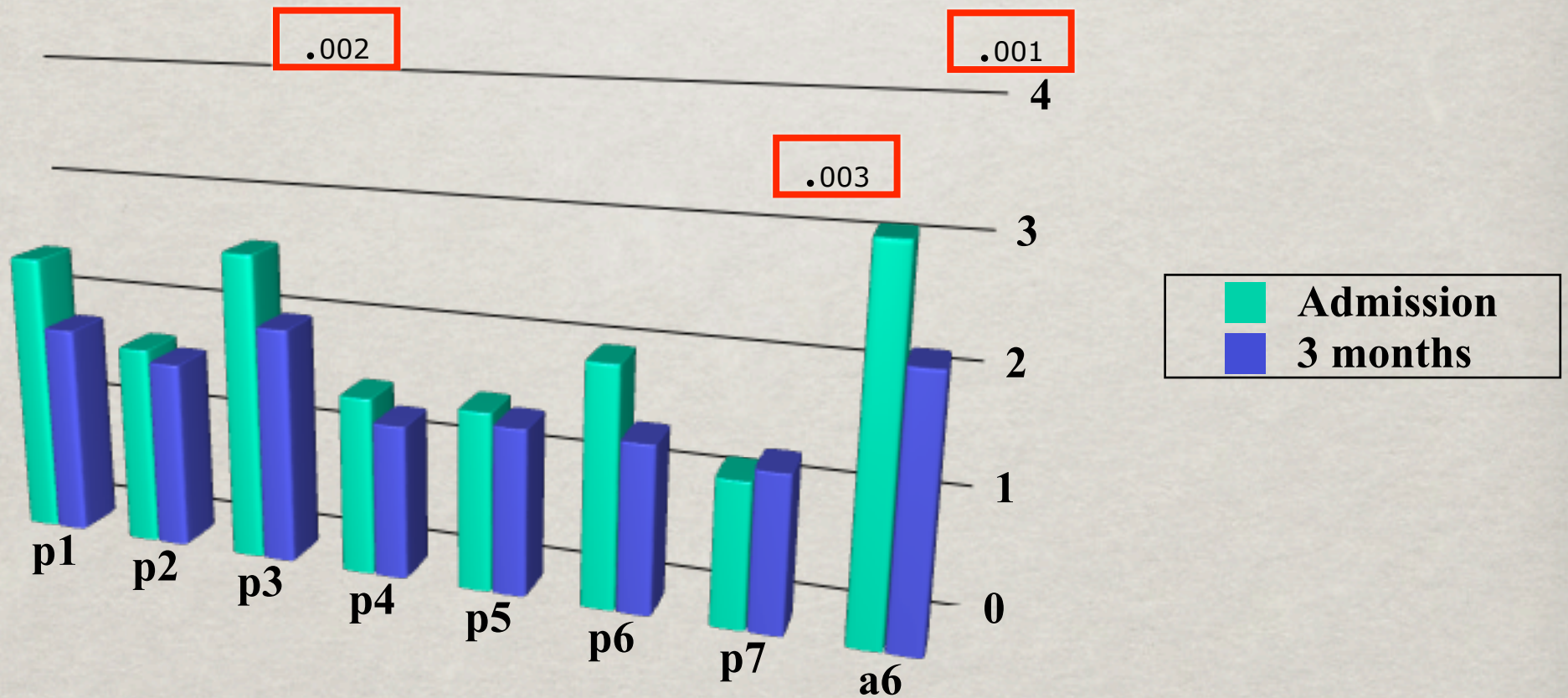
resultater

- 220 er utredet med oppdatert versjon av SIPS
- 40 inkludert per 1/1-09
- konversjonsrate; 20% (8 pasienter)

resultater

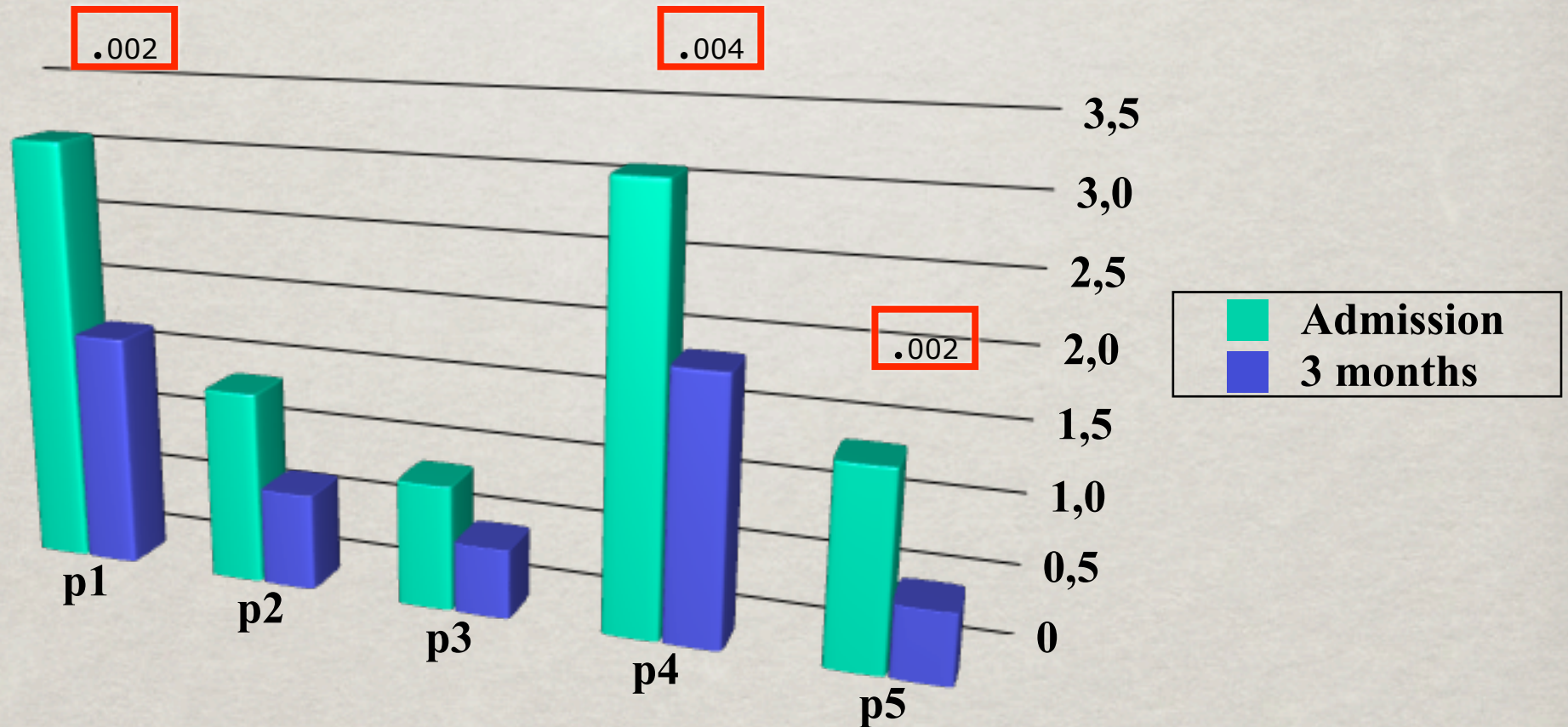
- alder; 19.3 (15-33)
- kjønn; 56 % kvinner
- narkotika; 4 % misbruk & 31% bruk
- alkohol; 4 % misbruk
- suicidalitet; 27% tanker; 4% planer & 15% forsøk

PANSS



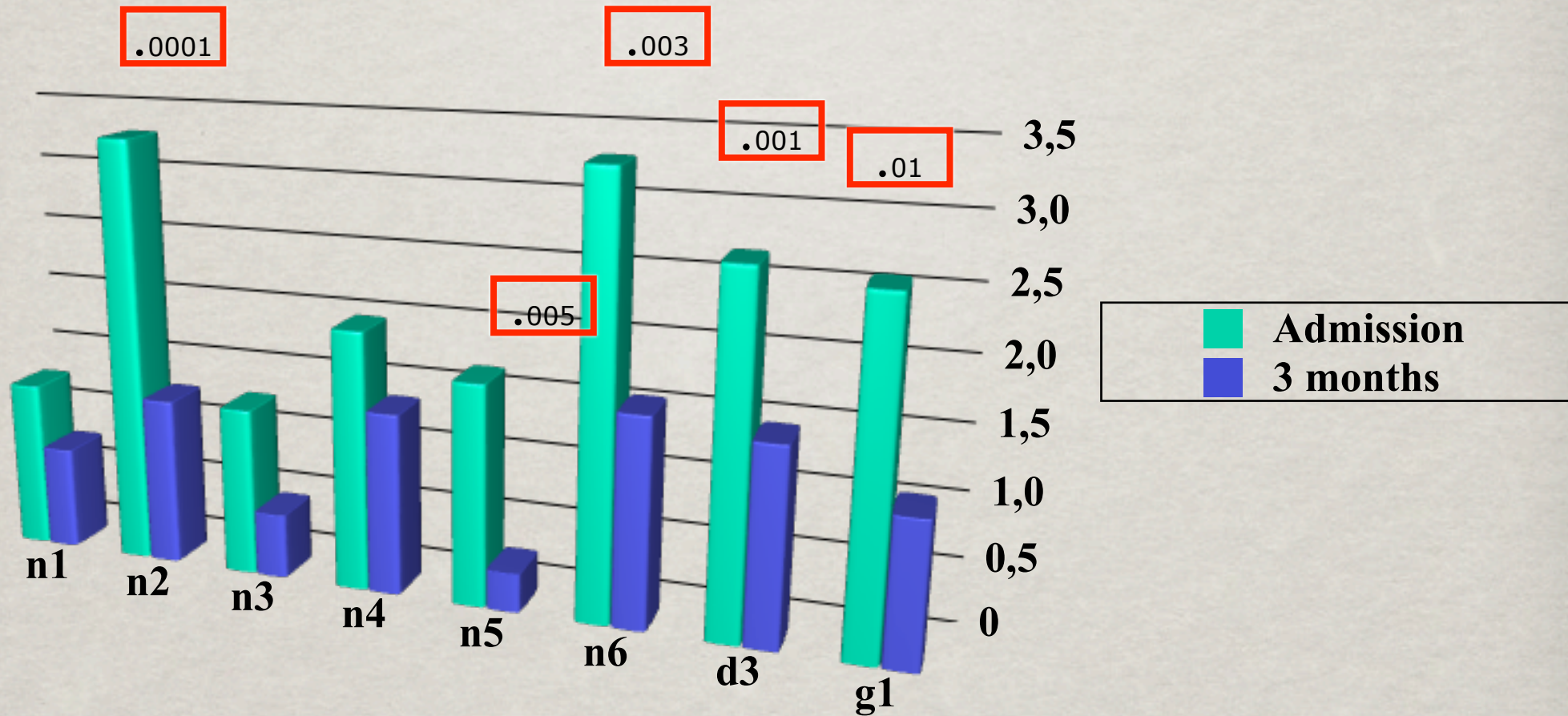
hallusinasjoner, mistenksomhet, depresjon

SIPS



uvanlig tankeinnhold, perseptuelle forstyrrelser og disorg kommunikasjon

SIPS



- initiativ (n1), ideer (n5), rollefungering (n6), oppmerksomhet/fokus (d3) og søvnprobl (g1)
- dvs affektive symptomer som bedrer seg uten medisiner!

TOPP + FOKUS

- study on conversion to psychosis in Copenhagen and Rogaland
- N = 55
- 11 (20%)
- poor symptom GAF scores & more rapid decline in premorbid social functioning predicts conversion to psychosis

oppsummering

NAPLS (USA); N = 291; 35% (2.5 år)

PRIME (Yale); N = 60; 35% (1 år)

RAP (New York); N = 51; 10% (15 mndr)

PACE (Melbourne); N = 104; 35% (1 år)

EDIE (Manchester); N = 58; CT; 6% TAU 22%
(1 år)

FETZ (Køln); N = 110; 49% (9.6 år)

TOPP/FOKUS (Norway(Denmark)); N = 55; 20%
(1 year)

oppsummering

i TOPP ser vi klar forbedring av symptomer på hypopsykose i løpet av 1. år

SIPS gir en rikere beskrivelse enn PANSS

konseptualisering er et viktig emne i psykoterapien

konklusjoner

- det er mulig å finne pasienter i prepsykose-fase
- SIPS er et brukbart instrument; men BSABS - EASE - CAARMS fokuserer mer på subjektive forstyrrelser
- konvulsjonsraten er ca 1/3 - TOPP 20%
- pasientene blir bedre også uten medikamenter